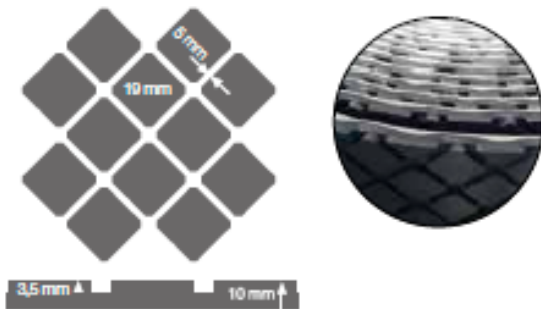


# L/RQ

20x20 VIERKANTIGES PROFIL mit Kontaktschicht

PROFIL CARRÉ 20x20 avec sous-couche



## ANWENDUNG EMPLOI

Abriebfester Gummi, der üblicherweise als Beschichtung auf Metalltrommeln in der Förderbandindustrie verwendet wird. Es wird mit einer Rohkautschukseite für die Kaltvulkanisation mit einer speziellen Lösung geliefert, die eine außergewöhnliche Gummi-Metall-Verbindung ergibt.

**Oberfläche:** Eine Seite mit quadratisches Profil 20x20 mm/Die andere mit Rohgummi

Caoutchouc anti-abrasif couramment utilisé comme revêtement pour les tambours métalliques dans l'industrie des bandes transporteuses. Il est fourni avec une face en caoutchouc brut pour une vulcanisation à froid au moyen d'une solution spécifique, ce qui lui confère une liaison caoutchouc-métal exceptionnelle.

Le profil carré est très pratique en raison de sa réversibilité.

**Surface:** Une face avec un profilé carré de 20x20 mm/L'autre face sans revêtement

mm	STOCK	m	m
8	✓	1,5	15
10	✓	1,5	15

HÄRTE DURETÉ	ZUGFESTIGKEIT CHARGE DE RUPTURE	DEHNUNG ALLONGEMENT	ABRIEB- VERLUST PERTE D'ABRASION
Norme/ Norms: ASTM D2240	Norme/ Norms: ASTM D412	Norme/ Norms: ASTM D412	Norme/ Norms: ISO 4649
60Shore A ± 5	100 kg/cm <sup>2</sup>	300%	<150 mm <sup>3</sup>

	1,2 gr/cm <sup>3</sup>		-25°C / +80°C -13°F / +176°F
--	------------------------	--	---------------------------------