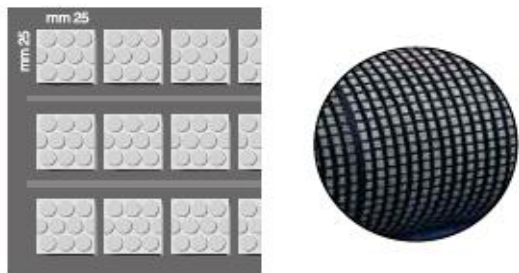


L/RC

REVESTIMIENTO DE LOS TAMBORES con insertos
cerámicos 6x25x25

LAGGING FOR DRUMS with ceramic inserts 6x25x25



USO
APPLICATIONS

Goma resistente a la abrasión utilizada habitualmente como revestimiento de tambores metálicos en la industria de bandas transportadoras. Se suministra con una cara de caucho crudo para su vulcanización en frío mediante una solución específica, que proporciona una excelente unión entre caucho y metal.

Superficie: Con insertos cerámicos

The coating for the drum with ceramic inserts is an ideal solution to increase the grip between the drum and the conveyor belt, remove slippage, expel water, reduce belt tension, lengthen the service life of the bearings, the joint and the coating of the drum itself, etc; increase energy services. The surfaces of the ceramic inserts have 18 embossed contact points to further increase the grip. It comes in 12 x 318 x length strips and with the sub-layer prepared for

	STOCK		
mm	--	m	m
12	--	0,385	10

DUREZA HARDNESS	CARGA DE ROTURA TENSILE STRENGTH	ELONGACIÓN ELONGATION
Norme / Norms: ASTM D2240	Norme / Norms: ASTM D412	Norme / Norms: ASTM D412
70 Shore A ± 5	170 kg/cm ²	350%

	1,2 gr/cm ³	-20°C / +85°C -4°F / +185°F