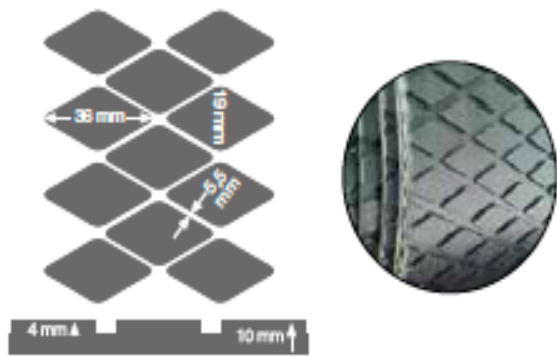


# L/RE

MITTLERES RAUTENPROFIL 20x20 mit Kontaktschicht

PROFIL EN LOSANGE MOYEN 20x20 avec sous-couche



## ANWENDUNG EMPLOI

Abriebfester Gummi, der üblicherweise als Beschichtung auf Metalltrommeln in der Förderbandindustrie verwendet wird. Es wird mit einer Rohkautschukseite für die Kaltvulkanisation mit einer speziellen Lösung geliefert, die eine außergewöhnliche Gummi- Metall-Verbindung ergibt.

**Oberfläche:** Eine Seite mit Rautenprofil 20x20 mm/Die andere Seite aus Rohkautschuk.

Caoutchouc anti-abrasif couramment utilisé comme revêtement pour les tambours métalliques dans l'industrie des bandes transporteuses. Il est fourni avec une face en caoutchouc brut pour la vulcanisation à froid à l'aide d'une solution spécifique, qui donne une fixation exceptionnelle du caoutchouc sur le métal.

**Surface:** Une face profilée en losange 20x20 mm/L'autre face non revêtue

mm	STOCK	m	m
8	✓	2,0	15
10	✓	2,0	15
12	--	2,0	15

HÄRTE DURETÉ	ZUGFESTIGKEIT CHARGE DE RUPTURE	DEHNUNG ALLONGEMENT	ABRIEB- VERLUST PERTE D'ABRASION
Norme / Norms: ASTM D2240	Norme / Norms: ASTM D412	Norme / Norms: ASTM D412	Norme / Norms: ISO 4649
60 Shore A ± 5	60 kg/cm <sup>3</sup>	300%	<250 mm <sup>3</sup>

1,3 gr/cm <sup>3</sup>	-25°C / +80°C -13°F / +176°F